

### Aerodynaaminen

# DELTA



**DELTA** ilmaverhossa on aerodynaaminen siiven muoto. Itsekantava runko on valmistettu alumiinista ja teräslevystä, se on saatavissa jauhemaalattuna RAL –väreissä. Ilmaverhossa ei ole näkyviä ulkopuolisia ruuveja tai niittiliitoksia ja sen yhtenäinen muoto ja väritys lisäävät sen visuaalisuutta.

**DELTA** :n imuilman sisäänotto tapahtuu laitteen takana sijaitsevasta säleiköstä, joka voidaan nostaa pois puhdistettaessa tai vaihdettaessa EU 2 –luokan suodatinta. Laitteen alapuolella on iso avattava levy laitteen huoltamista varten. Ilmaverhon päällä on kiinnityspaikat katto- tai seinäsennusta varten M8 pulteilla.

Vesilämmitteisissä **DELTA** ilmaverho malleissa on tehokkaat korroosion kestävät kupari / alumiini lämmittimet. Sähkölämmitteisissä malleissa on korroosion kestävä vastuskierukka. Väriävaimennettu kaksoisradiaali puhallin (230V, 1Ph, 50Hz), jonka melutaso on erittäin alhainen. Sähkömoottori on varustettu ylikuumentumissuojalla. Patentoitu **DELTA** ilmaverhon puhallussuulake on valmistettu eloksoidusta alumiinista.

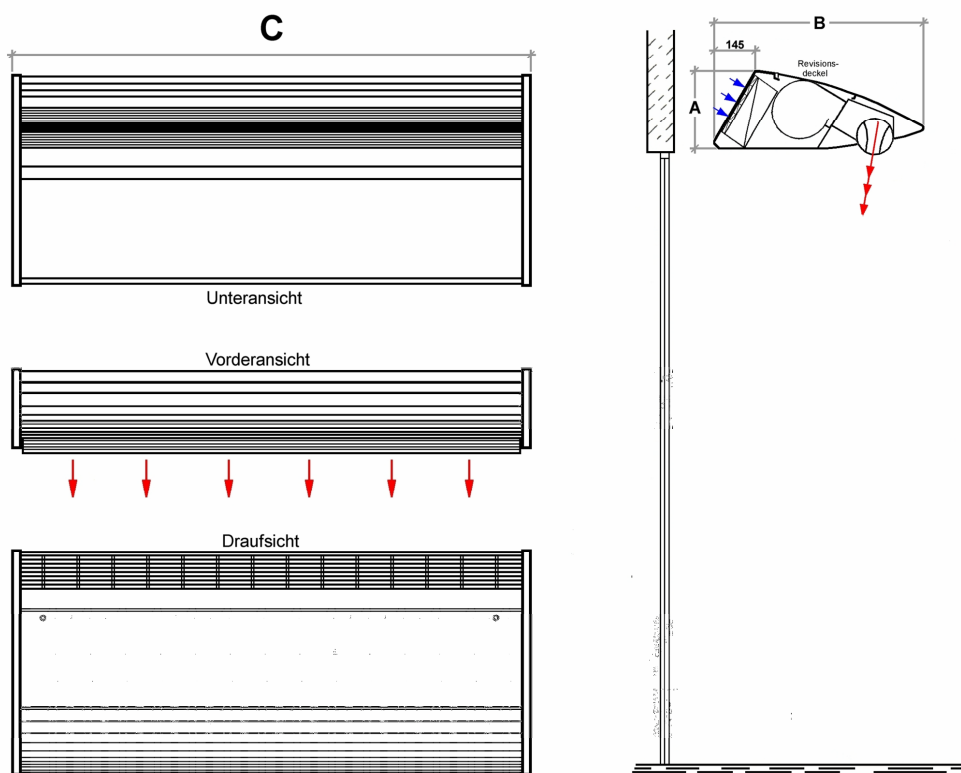
Putki- ja sähköliitännät laitteen päältä tai sivulta kuten yläpuolella olevassa kuvassa, jossa ne on sijoitettu kannakkeiden sisälle.

**Lähes häviötön poistoilman puhallus patentoidulla painesuihkulla (patentti no. 4415079).**

**Puhallussuulaketta on mahdollista säätää 40° astetta.**

**Menetelmä alentaa melutasoa ja kuluttaa 40 % vähemmän energiaa saman suojaustehon saavuttamiseksi kuin tavanomainen ilmapuhallusmenetelmä.**

### Tekniset tiedot: DELTA



Mallisarja		Delta 1					Delta 2					Delta 3				
<b>Asennuskork.</b>	max. [m]	2,75														
<b>Puhallusmäärä</b>	Vapaa puhallus [m³/h]	1906	2820	3800	4824	5700	3600	5400	7200	9000	10800	3800	5400	7600	9700	11340
	Tehollinen [m³/h]	1400	2100	2850	3600	4400	2006	3000	4000	5000	6000	3150	4500	6400	8100	9450
<b>Puhallus- nopeus</b>	min. [m/s]	3,5	3,5	3,5	3,5	3,5	4,5	4,5	4,5	4,5	4,5	6	6	6	6	6
	max. [m/s]	10,1	10,1	10,1	10,1	10,1	11,2	11,2	11,2	11,2	11,2	15,25	15,25	15,25	15,25	15,25
<b>Melutaso</b>	min. [dB(A)]	40	41	41	41	42	41	43	44	45	46	50	51	52	52	53
	max. [dB(A)]	54	56	58	60	61	54	56	58	60	62	57	59	60	61	62
<b>Lämmitysteho</b>	PWW 70/50 [kW]	11,91	19,76	27,41	34,54	43,23	16,03	26,78	36,97	46	56,64	24,31	39,55	55,69	70,22	85,07
	PWW 80/60															
<b>Virtaama</b>	PWW 70/50 [m³/h]	0,52	0,87	1,2	1,51	1,89	0,7	1,17	1,62	2,01	2,48	1,06	1,73	2,44	3,07	3,72
	PWW 80/60															
<b>Painehäviö</b>	PWW 70/50 [kPa]	1,92	7,13	7,7	4,73	8,46	1,85	6,92	8,93	4,55	7,86	2,96	10,58	7,5	4,83	7,99
	PWW 55/45 [kPa]															
<b>Putkiliitännät</b>	Meno [in]	¾	¾	¾	1	1	¾	¾	1	1	1	1	1¼	1¼	1¼	1¼
	Paluu [in]	¾	¾	¾	¾	¾	¾	¾	¾	¾	¾	¾	¾	¾	¾	¾
<b>Sähköarvot</b>	[V]	230	230	230	230	230	230	230	230	230	230	230	230	230	230	230
	[kW]	0,48	0,72	0,96	1,2	1,44	0,5	0,76	1	1,26	1,5	0,94	1,88	2,82	3,76	4,7
	[A]	2,1	3,15	4,2	5,25	6,3	2,4	3,9	4,8	6,3	7,2	3,6	7,2	10,8	14,4	18
<b>Sähkötoim. lämmitin</b> (3 -nopeutta, 400V, 3Ph,50Hz)	Taso 1 [kW]	3	4,5	6	6	9	3	6	6	12	12	6	9	12	12	12
	Taso 2 [kW]	6	9	12	18	18	9	12	18	18	24	12	18	24	24	24
	Taso 3 [kW]	9	13,5	18	24	27	12	18	24	30	36	18	27	36	36	36
<b>Paino</b>	ka. [kg]	33	48	63	79	95	44	66	85	106	127	57	58	112	140	168
	Leveys [mm]	1000	1500	2000	2500	3000	1000	1500	2000	2500	3000	1000	1500	2000	2500	3000
<b>Mitat:</b>	Korkeus [mm]	300					300					450				
	Syvyys [mm]	800					800					1040				