

Täydellinen muoto

ELLIPSE



Ovaalin muotoinen **ELLIPSE** ilmaverhon itsekantava runko on valmistettu alumiinista ja teräslevystä, se on saatavissa jauhemaalattuna RAL –väreissä.

ELLIPSE :n imuilman sisäänotto tapahtuu reiitetyistä metallilevystä. Ilmaverhon huolto ja EU 2 –luokan suodattimen vaihto voidaan tehdä helposti avattavan huoltoluukun kautta. Ilmaverhon päällä on kiinnityspaikat katto- tai seinäasennusta varten M8 pulteilla. Ilmaverhossa ei ole näkyviä ulkopuolisia ruuveja tai niittiliitoksia.

Vesilämmitteisissä **ELLIPSE** ilmaverho malleissa on tehokkaat korroosion kestävät kupari / alumiini lämmittimet. Sähkölämmitteisissä malleissa on korroosion kestävä vastuskierukka. Väriävaimennettu kaksoisradiaali puhallin (230V, 1Ph, 50Hz), jonka melutaso on erittäin alhainen. Sähkömoottori on varustettu ylikuumenemissuojalla. Patentoitu **ELLIPSE** ilmaverhon puhallussuulake on valmistettu eloksoidusta alumiinista.

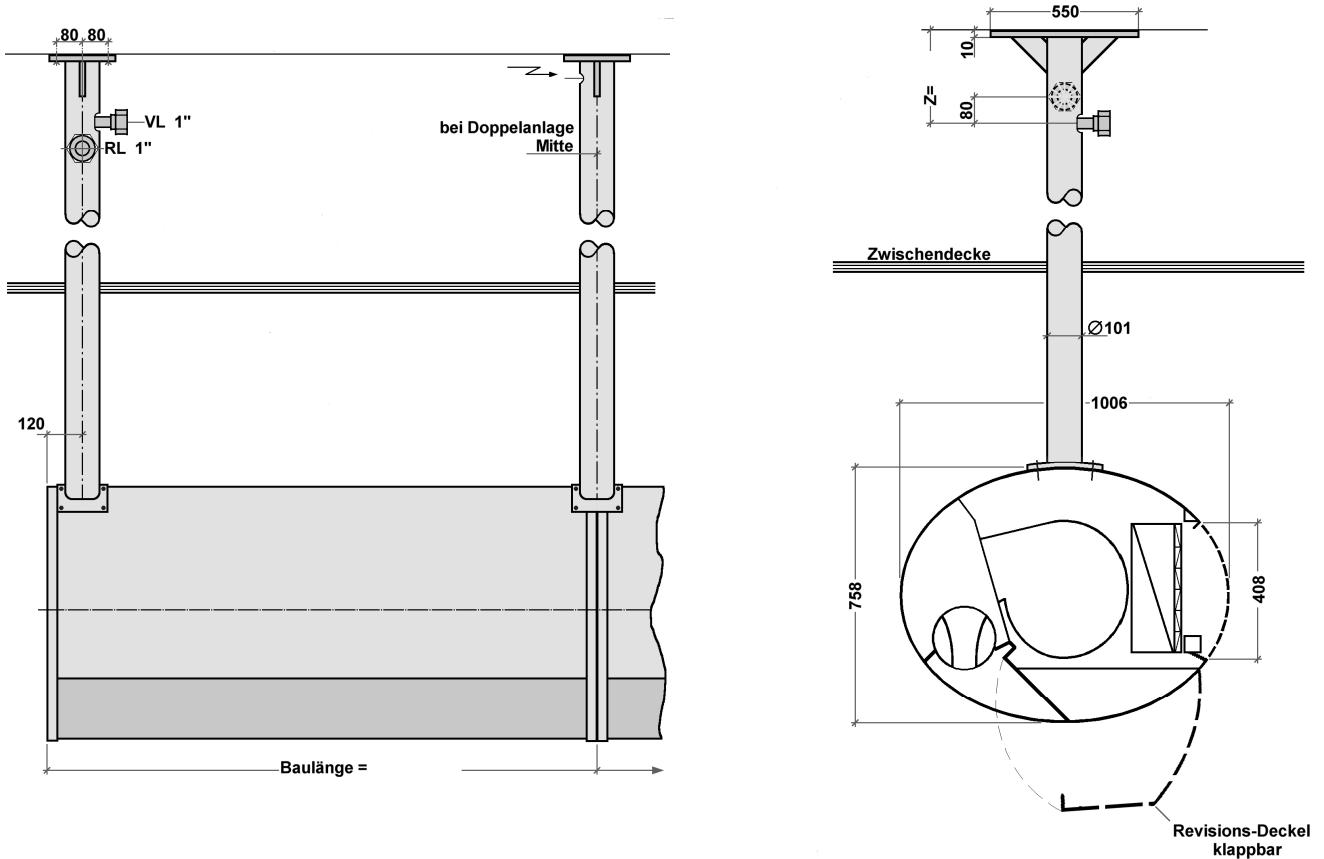
Putki- ja sähköliitännät laitteen päältä tai sivulta kuten seuraavalla sivulla olevassa piirroksessa, jossa ne on sijoitettu kannakkeiden sisälle.

Lähes häviötön poistoilman puhallus patentoidulla painesuihkulla (patentti no. 4415079).

Puhallussuulaketta on mahdollista säätää 40° astetta.

Menetelmä alentaa melutasoa ja kuluttaa 40 % vähemmän energiaa saman suojaustehon saavuttamiseksi kuin tavanomainen ilmapuhallusmenetelmä.

Tekniset tiedot: ELLIPSE



Mallisarja		Ellipse 1					Ellipse 2					Ellipse 3				
Asennuskork.	max. [m]	2,75					3,25					4,0				
Puhallusmäärä	Vapaa puhallus [m³/h]	1906	2820	3800	4824	5700	3600	5400	7200	9000	10800	3800	5400	7600	9700	11340
	Tehollinen [m³/h]	1400	2100	2850	3600	4400	2006	3000	4000	5000	6000	3150	4500	6400	8100	9450
Puhallusnopeus	min. [m/s]	3,5	3,5	3,5	3,5	3,5	4,5	4,5	4,5	4,5	4,5	6	6	6	6	6
	max. [m/s]	10,1	10,1	10,1	10,1	10,1	11,2	11,2	11,2	11,2	11,2	15,25	15,25	15,25	15,25	15,25
Melutaso	min. [dB(A)]	40	41	41	41	42	41	43	44	45	46	50	51	52	52	53
	max. [dB(A)]	54	56	58	60	61	54	56	58	60	62	57	59	60	61	62
Lämmitysteho	PWW 70/50 [kW]	11,91	19,76	27,41	34,54	43,23	16,03	26,78	36,97	46	56,64	24,31	39,55	55,69	70,22	85,07
Virtaama	PWW 70/50 [m³/h]	0,52	0,87	1,2	1,51	1,89	0,7	1,17	1,62	2,01	2,48	1,06	1,73	2,44	3,07	3,72
Painehäviö	PWW 70/50 [kPa]	1,92	7,13	7,7	4,73	8,46	1,85	6,92	8,93	4,55	7,86	2,96	10,58	7,5	4,83	7,99
Putkiliitännät	Tulo [in]	¾	¾	¾	1	1	¾	¾	1	1	1	1	1¼	1¼	1¼	1¼
	Meno [in]	¾	¾	¾	¾	¾	¾	¾	¾	¾	¾	¾	¾	¾	¾	¾
Sähköarvot	[V]	230	230	230	230	230	230	230	230	230	230	230	230	230	230	230
	[kW]	0,48	0,72	0,96	1,2	1,44	0,5	0,76	1	1,26	1,5	0,94	1,88	2,82	3,76	4,7
	[A]	2,1	3,15	4,2	5,25	6,3	2,4	3,9	4,8	6,3	7,2	3,6	7,2	10,8	14,4	18
Sähkötoim. lämmitin (3 -nopeutta, 400V, 3Ph, 50Hz)	Taso 1 [kW]	3	4,5	6	6	9	3	6	6	12	12	6	9	12	12	12
	Taso 2 [kW]	6	9	12	18	18	9	12	18	18	24	12	18	24	24	24
	Taso 3 [kW]	9	13,5	18	24	27	12	18	24	30	36	18	27	36	36	36
Paino	ka. [kg]	33	48	63	79	95	44	66	85	106	127	57	58	112	140	168
Mitat:	Leveys [mm]	1000	1500	2000	2500	3000	1000	1500	2000	2500	3000	1000	1500	2000	2500	3000
	Korkeus [mm]			444					528					752		
	Syvyys [mm]			614					716					1006		